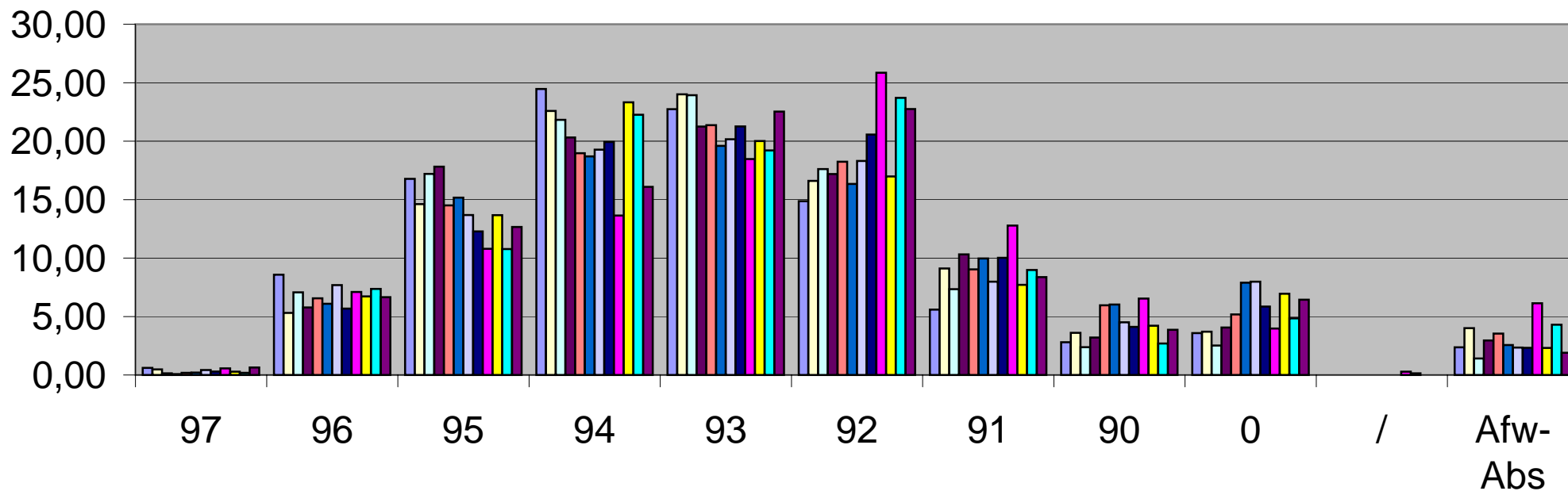


**OVERZICHT PREDICATEN per wedstrijd - 2003 - APERCU PREDICATS par concours**  
**belangrijke wedstrijden 12 concours importants**  
 provinciale + interprovinciale + nationale / provinciaux + interprovinciaux + nationaux



- |         |           |           |         |            |         |
|---------|-----------|-----------|---------|------------|---------|
| NW - CN | Antwerpen | Vlaams-BR | Limburg | Oost-VL    | West-VL |
| WW - CW | Hainaut   | BR wallon | Liège   | Luxembourg | Namur   |